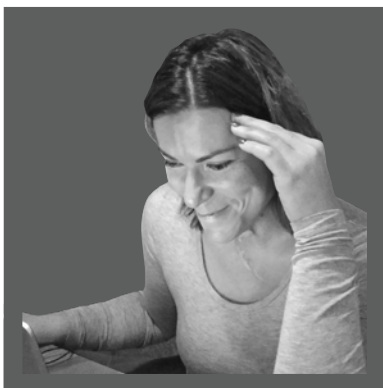


## SANEK Ponte jede dál

*Přátelé, vzhledem k současné situaci v ČR vás chceme informovat, že služby SANEK Ponte jedou dál. Pokud potřebujete poradit s ohledem na současnou situaci, (např. jak nastavit krizové řízení apod.) a myslíte si, že bychom v tom mohli být nějak užiteční, ZAVOLEJTE NÁM. Jsme tu pro Vás a rádi Vám bezúplatně poradíme.*

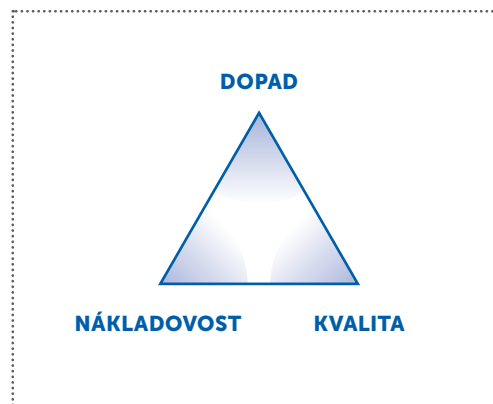


### SANEK PONTE

## Efektivita v sociálních službách

V současné době můžeme i v sociálních službách sledovat to, co známe z komerčního prostředí – rivalitu, konkurenční boje nebo lobbying. Prostředí sociálních služeb se otevírá stále více komerčním poskytovatelům a veřejná podpora je nejistá. Úroveň poskytování sociálních služeb se lety výrazně zlepšila. Standardy kvality se staly samozřejmým základem, jehož samotné plnění k udržitelnosti a konkurenceschopnosti organizací zdaleka nestačí. Poskytovatelé sociálních služeb potřebují stále silnější argumenty pro své donátory, kteří chtějí nejen znát smysl pomáhání, ale jeho (ideálně fakty podložené) výsledky. Proto je nezbytné, aby organizace začaly aktivně pracovat s pojmem efektivita.

Ne každá organizace má ale jasnou představu, jak pojem efektivita uchopit v praxi. Efektivitu pojímáme jako rovnováhu tří prvků **nákladovost, kvalita a dopad**.



V jarním čísle našeho bulletinu se poprvé zaměříme na téma, kterému se budeme podrobně věnovat v průběhu celého roku, je to **EFEKTIVITA V SOCIÁLNÍCH SLUŽBÁCH**. V současné době je tento pojem skloňován častěji než kdy jindy. Pro organizace poskytující sociální služby se tak stává klíčovým. V rámci tohoto čísla Vám ředitelka organizace Mgr. et Mgr. Kateřina Brunclíková, DiS., představí pojem efektivita sociální služby.

Praxe ukazuje, že organizace k těmto prvkům přistupují odděleně, ke každému zvlášť, což má za následek právě zbytečně nízkou úroveň efektivit služeb. Řada poskytovatelů se domnívá, že měří výsledky, přitom ale sleduje pouze výstupy své práce. To však nestačí. Pojďme si podobnou situaci demonstrovat v jiném prostředí. *Instalatér také není odměněn za to, že je milý a má moderní vybavení (kvalita) a že spojuje mnoho trubek a kolínek (výstupy), ale za to, že trubky přivedou vodu do umyvadla a dokonale těsní (výsledky) a že v konečném důsledku mám i minimální ztráty vody na její cestě od vodoměru k umyvadlu (dopady).*

Pro poskytovatele sociálních služeb je klíčové tyto tři složky správně propojit a vyvážit. Efektivitu lze docílit zmapováním výstupů, výsledků a dopadů služeb. Pak nalezneme optimální poměr investování do služby.

Hovoříme-li však o skutečné efektivitě, soustředujeme se nejen na náklady a dopady, ale zaměřujeme se stejnou měrou i na kvalitu, na které zásadně fungování celé služby závisí. Efektivita neexistuje bez kvality, úpadek jedné složky znamená úpadek všech.

Proto, aby byla sociální služba skutečně efektivní, nemá mít co největší počet klientů, nýbrž má řešit nepříznivou sociální situaci klientů. Pro udržitelnost služby je tedy třeba dosahovat poslání a cílů na základě systematického sledování výstupů, výsledků a dopadů a takto získaná data analyzovat a interpretovat.

Efektivitu lze docílit znalostí kvality, financí a dopadů. Z hlediska dopadů na tom téměř každá služba pokulhává. Tomu je ale nejprve třeba se naučit...

## Aktuální projekty

- **TAČR/ZČU:**  
aplikační garant projektu Efektivní marketing jako nástroj konkurenceschopnosti a udržitelného rozvoje neziskových organizací poskytujících sociální služby
- **Evaluace OPZ 022:**  
Dotyk II
- **Evaluace OPZ 007:**  
Zlínský kraj (Centrum Áčko Valašské Meziříčí, Dětské centrum Zlín)
- **Koučování managementu:**  
Magdaléna
- **Evaluace OPZ 064:**  
DaR – Centrum pro dítě a rodinu
- **Evaluace OPZ 071:**  
Cesta pro rodinu
- **Evaluace OPZ 052:**  
Oblastní charita Jihlava
- **Zpětnovazební seminář v rámci Neziskovky roku: NROS**
- **Evaluace OPZ 064:**  
Spolek NUDZ
- **Evaluace sociálních služeb:**  
Diecézní charita Brno
- **Evaluace OPZ 048:**  
Dotyk II
- **PR a FR matice:**  
Slezská diakonie Ústředí Brno
- **Komplexní nastavení řídicích procesů organizace:**  
PAHOP Uherské Hradiště

### // Myšlenka na závěr

„A veškeré poznání je zbytečné, není-li spojeno s prací.  
A všechna práce je nadarmo, když jí chybí láska ...“  
*Chálíl Džibrán: Prorok*

# Zaměřte se s námi na efektivitu!

Posviťte si na efektivitu organizace jako celku! Pomůžeme Vám k tomu těmito nástroji:

## Procesní a dopadová evaluace

Zhodnotí objektivní přínos jednotlivých činností Vaší organizace a realizovaných projektů.

## Finanční analýza služby

Ukáže Vám, jak je na tom vaše služba v oblasti financí, kde jsou rizika a kde lze věci lépe nastavit a docílit tak lepšího fungování po finanční stránce.

## Procesní audit sociální/sociálně-zdravotní služby

Prověříme konkrétní kroky celého procesu poskytování služby v návaznosti na implementované Standardy kvality SS a zjistíme tak nastavení jednotlivých procesů jen v rámci služby, ale i organizace jako celku.

Písemně či telefonicky kontaktujte  
**Kateřinu Brunclíkovou**

**E** katerina.brunclikova@sanek.cz, **T** 733 755 817,  
která Vám poskytne bližší informace a ráda se s Vámi osobně setká.